

การขนส่งทางราง (Rail Transport)



การขนส่งทางราง (Rail Transport)

ที่มาของภาพ <https://images.app.goo.gl/XgVYB58hgL4wesaD8>

การขนส่งทางรางในเมือง

จุดเด่น

1. สามารถขนส่งผู้เดินทางเป็นจำนวนมาก
2. มีเขตทางของตนเอง ไม่ต้องแบ่งกับยานพาหนะอื่น

ข้อด้อย

1. ต้องอาศัยเงินลงทุนสูง
2. ระยะทางระหว่างป้ายไกล

การขนส่งทางรางระหว่างเมือง

1. ต้นทุนค่าขนส่งต่อน้ำหนักต่อระยะทางต่ำกว่าการขนส่งทางถนน
2. มีการใช้รูปแบบการขนส่งแบบ Door to Door น้อย
3. สินค้าควรมีปริมาณมากๆ ในการส่งถึงจุดหมายปลายทางร่วมกัน

ทางรถไฟและ โครงข่ายเส้นทาง

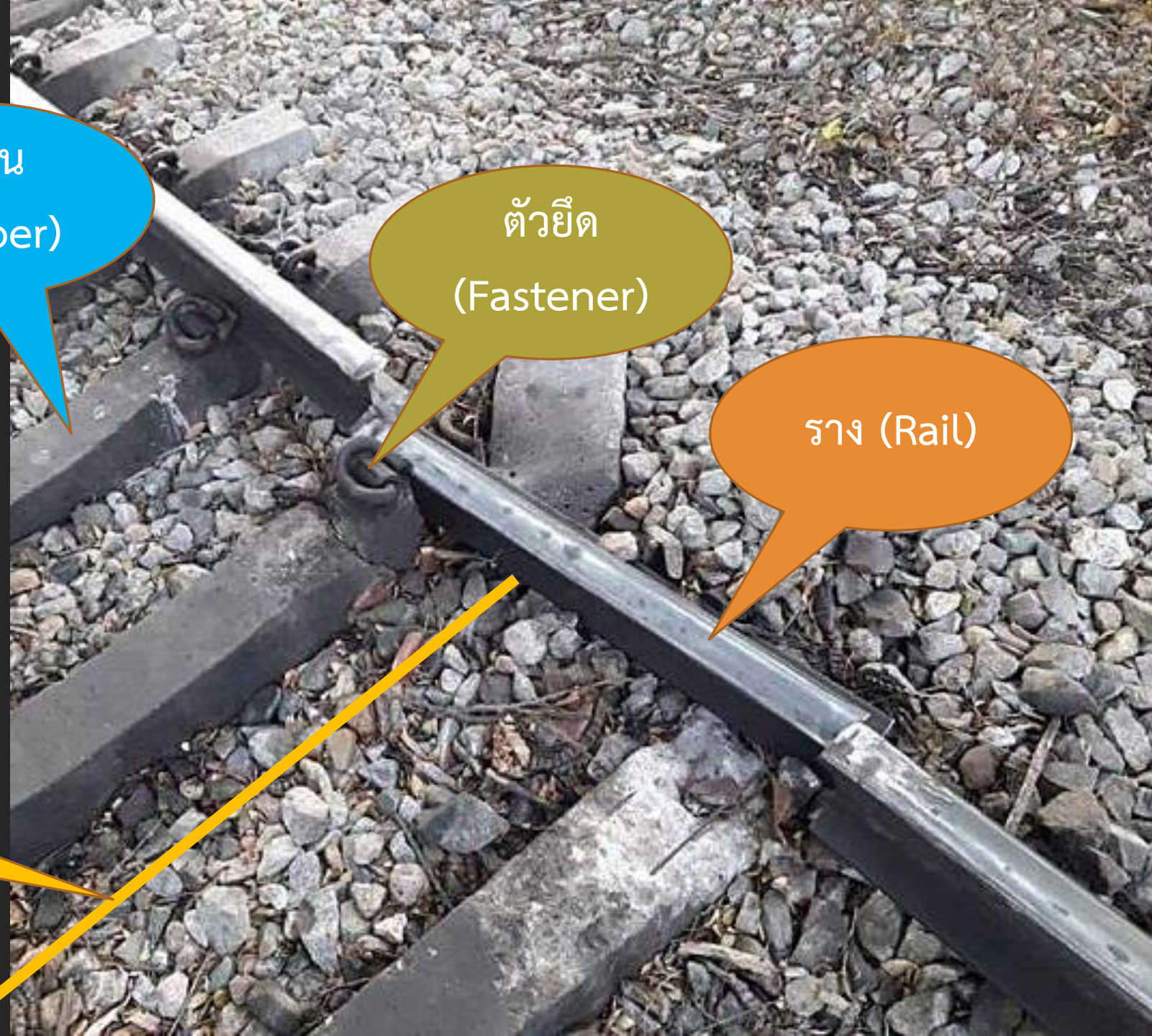
ที่มาภาพ <https://images.app.goo.gl/vjBo62qka4WJhuBR6>

หมอน
(Sleeper)

ตัวยึด
(Fastener)

ราง (Rail)

เกจรรถไฟ
(Track Gauge)

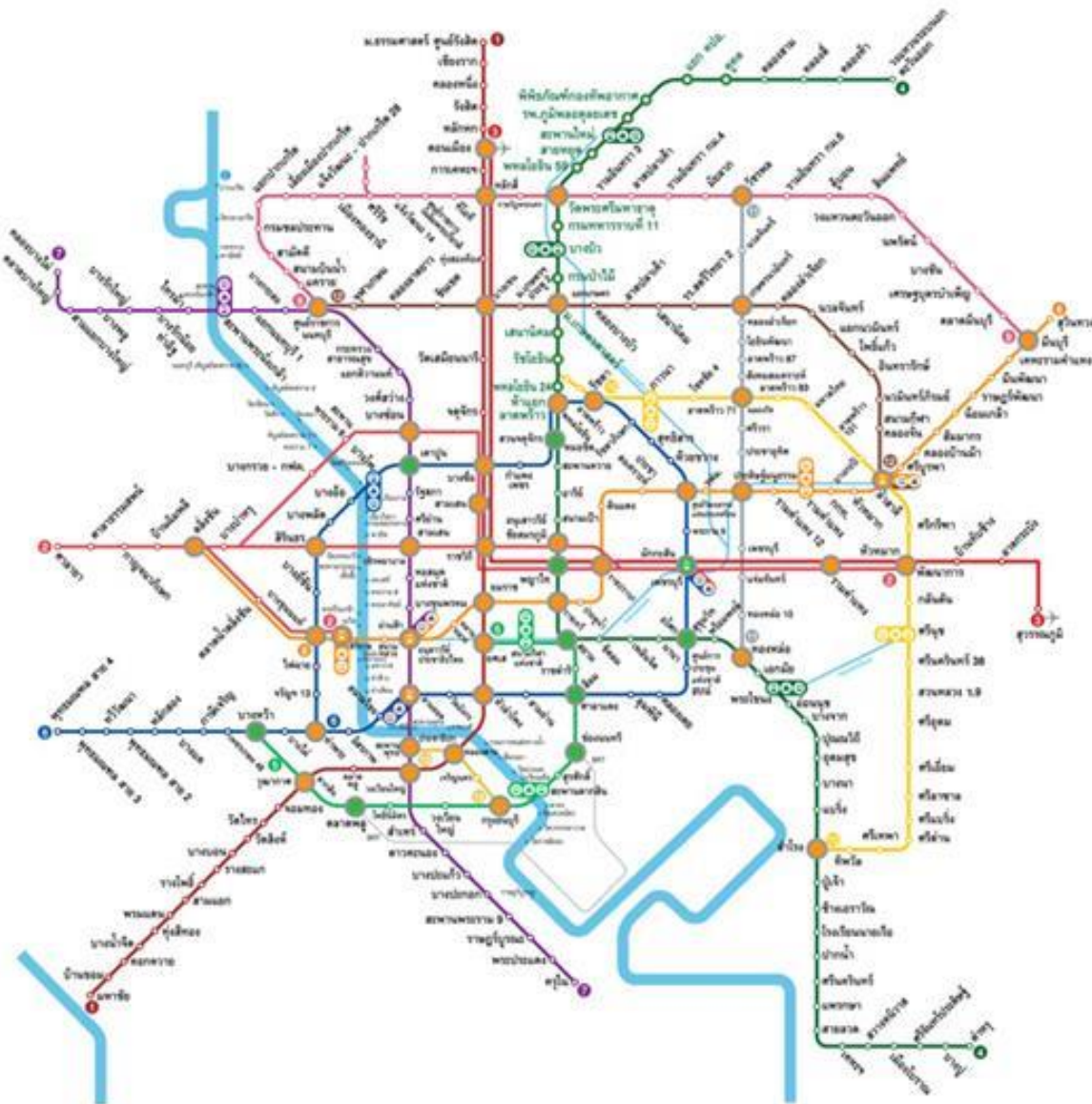


โครงข่ายทางรถไฟ

1. โครงข่ายรถไฟขนส่งมวลชน

“Metro Network”

2. โครงข่ายรถไฟระหว่างเมือง



ที่มา <https://images.app.goo.gl/u2CjtfNs5k32cmDv8>

โครงข่ายทางรถไฟ (ต่อ)

1. โครงข่ายรถไฟขนส่งมวลชน

“Metro Network”

2. โครงข่ายรถไฟระหว่างเมือง



ประเภทของรถไฟ

1. รถไฟขนส่งผู้โดยสาร (Passenger Train)

1.1 รถไฟขนส่งผู้โดยสารระยะไกล (Long Distance Passenger Train)

1) รถไฟความเร็วสูง (High-Speed Train)

2) รถไฟระหว่างเมืองทั่วไป (Inter-City Train)

1.2 รถไฟขนส่งผู้โดยสารระยะใกล้ (Short Distance Passenger Train)

1) รถไฟชุมชน (Commuter Train)

2) รถไฟภายในเมือง

ประเภทของรถไฟ

2. รถไฟขนส่งสินค้า (Freight Train)

2.1 รถไฟตู้คอนเทนเนอร์ (Container Train)

2.2 รถไฟตู้เปิด (Open-topped Wagons)

2.3 รถไฟที่ให้รถบรรทุกสินค้าขึ้นไปบนแคร่ (Piggy-Bag Train)

สถานีรถไฟ (Railway Station, Train Station, Train Depot)

ประเภทขององค์ประกอบและการออกแบบสถานี

1. สถานีรถไฟสำหรับผู้โดยสาร

- จุดหยุดรถ
- สถานีรถไฟชานเมือง
- สถานีขนาดกลาง
- สถานีขนาดใหญ่

สถานีรถไฟ (Railway Station, Train Station, Train Depot)

ประเภทขององค์ประกอบและการออกแบบสถานี (ต่อ)

2. สถานีรถไฟสำหรับสินค้า

- โดยทั่วไปมักมีการขนส่งรูปแบบอื่นมารวมด้วย
- สถานีขนส่งต่อเนื่องหลายรูปแบบ (Multimodal Freight Station)
- สถานีเปลี่ยนถ่าย (Transshipment Station)
- สถานีขนถ่ายตู้คอนเทนเนอร์ (Container Freight Station)

ผู้ประกอบการขนส่งทางราง (Rail Transport Operator)

1. ผู้ประกอบการขนส่งทางรางระหว่างเมือง
 - 1.1 เอกชนรายย่อย
 - 1.2 ภาครัฐ
2. ผู้ประกอบการขนส่งทางรางภายในเมือง
 - 2.1 บริษัทเอกชนที่ได้รับสัมปทานจากภาครัฐ
 - 2.2 รัฐวิสาหกิจ

การกำกับดูแลและการขนส่งทางราง

กรณีที่มีผู้ประกอบการรายเดียวและเป็นของรัฐ

พระราชบัญญัติจัดวางการรถไฟและทางหลวง พ.ศ.2464

พระราชบัญญัติการรถไฟแห่งประเทศไทย พ.ศ. 2494

กรณีที่มีผู้ประกอบการเอกชนหรือมีผู้ประกอบการหลายราย

พระราชบัญญัติการขนส่งทางราง

หน่วยงานและองค์กรระหว่างประเทศ

1. สหภาพรถไฟสากล

(International Union of Railways หรือ UIC)

2. องค์กรเพื่อความร่วมมือทางรถไฟ

(Organization for Cooperation of Railways หรือ OSJD)



มหาวิทยาลัยราชภัฏสุรินทร์