

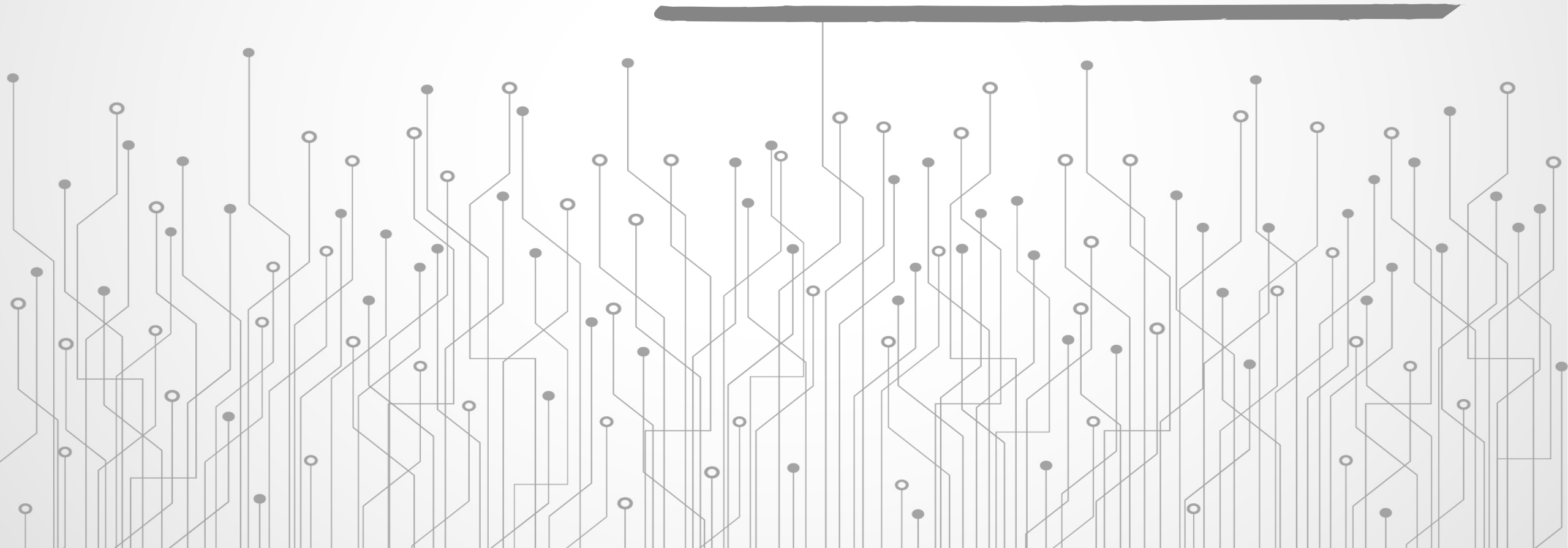
การขนส่งทางถนน - 2

(Road Transport)



มหาวิทยาลัยราชภัฏสกลนคร

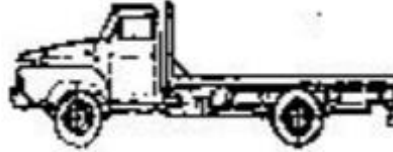
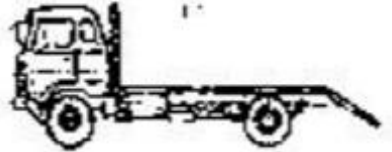
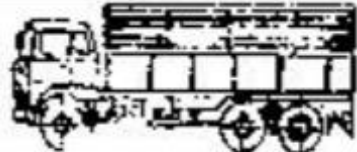

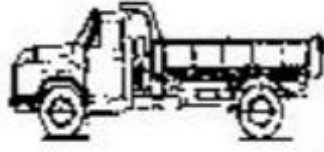
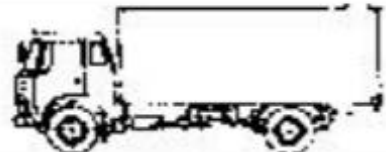
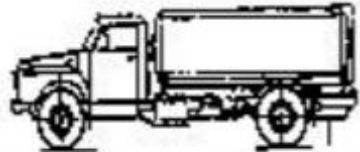
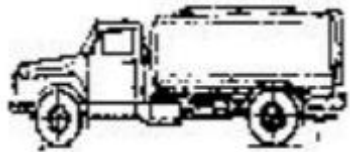
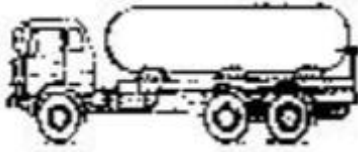
ยานพาหนะ



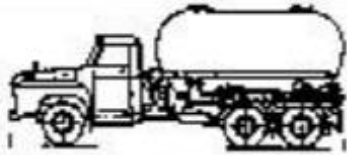
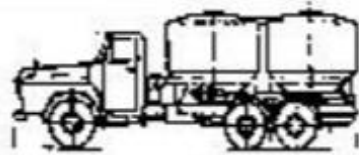


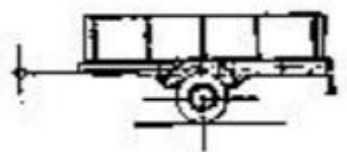
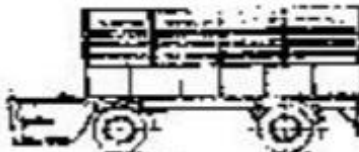
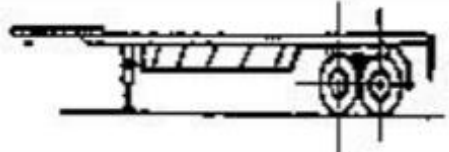


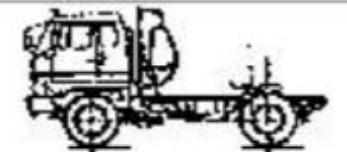
ยานพาหนะทางบก

ยานพาหนะทางบก หมายถึง เฉพาะรถที่เดินด้วยกำลังเครื่องยนต์โดยใช้พลังงาน เชื้อเพลิง เช่น น้ำมัน ก๊าซ หรือกำลังไฟฟ้า และรวมถึงรถพ่วง รถไฟ รถราง โดยไม่คำนึงว่าจะสามารถ จดทะเบียนหรือไม่สามารถจดทะเบียนได้ตามกฎหมายหรือไม่ก็ตาม

พาหนะที่ใช้ขนส่ง สินค้าทางถนน

| ลักษณะของรถ | รูปร่างภายนอกของรถ | |
|-------------------------|---|--|
| 1. รถกระบะบรรทุก |  <p>รถกระบะบรรทุกพื้นเรียบ</p> |  <p>รถกระบะบรรทุกท้ายลาด</p> |
| |  <p>รถกระบะบรรทุกมีข้างเสริม</p> |  <p>รถกระบะบรรทุกมีเครื่องทุ่นแรง</p> |
| |  <p>รถกระบะบรรทุกแบบยกได้</p> | |
| 2. รถตู้บรรทุก |  | |
| 3. รถบรรทุกของเหลว |  | |
| 4. รถบรรทุกวัตถุอันตราย |  <p>รถบรรทุกน้ำมัน</p> |  <p>รถบรรทุกก๊าซ</p> |

พาหนะที่ใช้ขนส่งสินค้า ทางถนน

| ลักษณะของรถ | รูปร่างภายนอกของรถ | |
|-------------------------------|--|--|
| 5. รถบรรทุกเฉพาะกิจ * |  <p>รถบรรทุกซีเมนต์ผง</p> |  <p>รถบรรทุกซีเมนต์ผง</p> |
| |  <p>รถบรรทุกขยะมูลฝอย</p> |  <p>บรรทุกชาวตม เครื่องดื่ม</p> |
| 6. รถพ่วง * |  <p>รถพ่วง 1 เพลา</p> |  <p>รถพ่วง 2 เพลา</p> |
| 7. รถกึ่งพ่วง * |  |  |
| 8. รถกึ่งพ่วงบรรทุกวัสดุยาว * |  | |
| 9. รถลากจูง |  | |

น้ำหนักบรรทุก

น้ำหนักยานพาหนะรวมน้ำหนัก



รถ 6 ล้อ (6 Wheel) 2 เพลา

$$15 = (4+11)$$



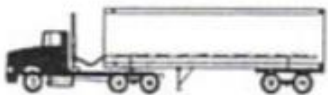
รถ 10 ล้อ (10 Wheel) 3 เพลา

$$25 = (5+10+10)$$



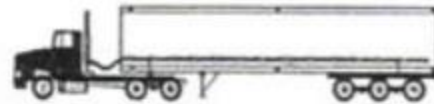
รถ 12 ล้อ (12 Wheel) 4 เพลา

$$30 = (5+5+10+10)$$



รถกึ่งพ่วง 18 ล้อ (Semi-Trailer) 5 เพลา

$$45 = (5+10+10+10+10)$$



รถกึ่งพ่วง 22 ล้อ (Semi-Trailer) 6 เพลา

$$50.5 = (5+10+10+8.5+8.5+8.5)$$



รถพ่วง 18 ล้อ (Trailer)

$$47.0 = (26+10.5+10.5)$$



รถพ่วง 22 ล้อ (Trailer)

$$53 \text{ ประกาศเป็นขทเฉพาะกาล}$$

มาตรการห้ามเดินรถ

| เส้นทาง/พื้นที่ | มาตรการ |
|--|---|
| เขตกรุงเทพมหานครชั้นใน (รัศมี 113 ตารางกิโลเมตร) | ห้ามเดินรถบรรทุกขนาดใหญ่ (10 ล้อขึ้นไป) ช่วงเวลา 06.21-21.00 น. ยกเว้นรถบรรทุก 10 ล้อขึ้นไป ที่บรรทุกคอนกรีตผสมเสร็จ รถเครน และรถที่ได้รับการผ่อนผัน ซึ่งมีข้อบังคับไว้เฉพาะคือ เดินรถได้ภายในเวลา 10.00-15.00 น. |
| ทางด่วนทุกชั้น | ห้ามเดินรถ 6 ล้อ เวลา 06.00-09.00 น. และ 16.00-20.00 น. และห้ามเดินรถ ตั้งแต่ 10 ล้อขึ้นไป เวลา 05.00-09.00 น. และ 15.00-21.00 น. |
| วงแหวนตะวันตก | ห้ามเดินรถ 6 ล้อขึ้นไป เวลา 06.00-09.00 น. และ 16.00-20.00 น. |
| ถนนสุขสวัสดิ์-พระราม 2 | ห้ามเดินรถ 6 ล้อขึ้นไป เวลา 06.00-09.00 น. และ 16.00-20.00 น. |
| สมุทรปราการ | ห้ามเดินรถ 10 ล้อขึ้นไป เวลา 05.00-08.00 น. และ 15.00-19.00 น. |

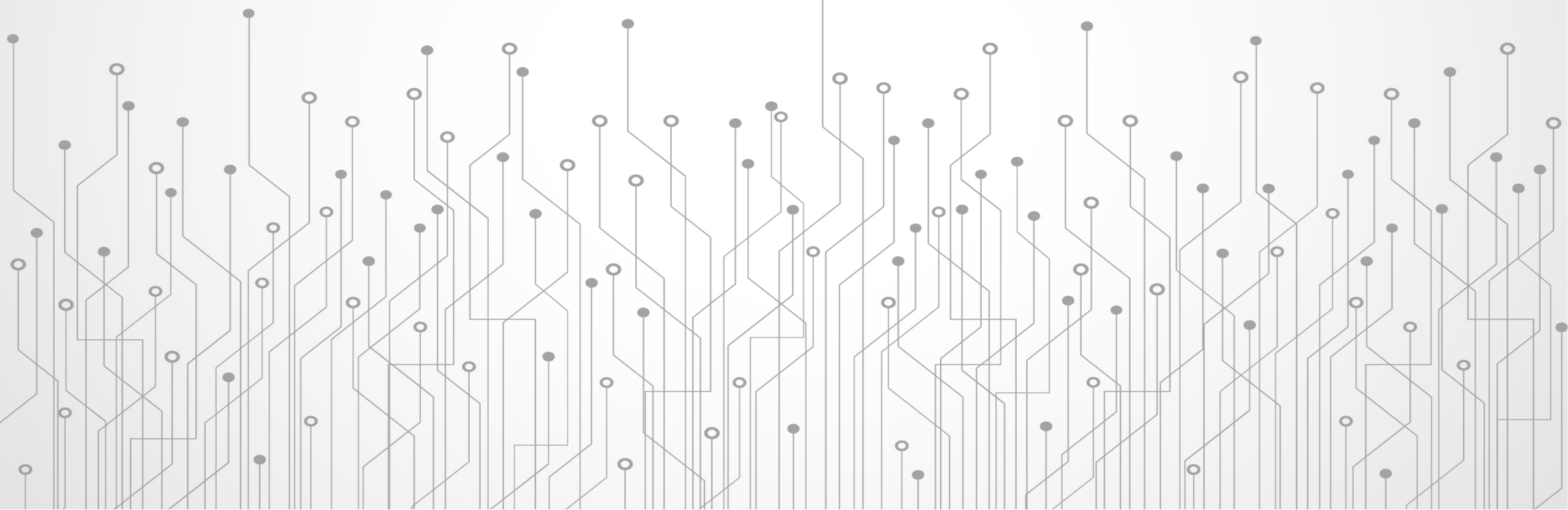
จุดเชื่อมโยงระบบขนส่งสินค้าหลัก

1. สถานีขนส่งสินค้า (Truck Terminal)
2. สถานีตรวจและบรรจุสินค้าเข้าสู่ตู้คอนเทนเนอร์เพื่อการส่งออก หรือ สตส. (Off-Dock Container Freight Station, CFS)
3. โรงพักสินค้าเพื่อตรวจปล่อยของขาเข้าและบรรจุของขาออกที่ขนส่งโดยระบบ คอนเทนเนอร์ นอกเขตท่าเทียบท่าเรือ หรือ รพท. (Inland Container Depot, ICD)
4. ย่านกองเก็บตู้สินค้าตู้ (Container Yard, CY)
5. สถานที่เก็บพักสินค้าเป็นสถานที่ใช้เก็บรักษาสินค้า



มหาวิทยาลัยราชภัฏสุรินทร์

เส้นทางการขนส่งทางถนน



ทางหลวงในประเทศไทย

ทางหลวงแผ่นดินหมายเลข1 (ถนนพหลโยธิน)

ทางหลวงแผ่นดินหมายเลข2 (ถนนมิตรภาพ)

ทางหลวงแผ่นดินหมายเลข3 (ถนนสุขุมวิท)

ทางหลวงแผ่นดินหมายเลข4 (ถนนเพชรเกษม)



ทางหลวงแผ่นดินหมายเลข1 (ถนนพหลโยธิน)

ที่มา <https://www.autodeft.com/deftanswer/what-are-start-and-end-point-of-4-thailand-main-road>

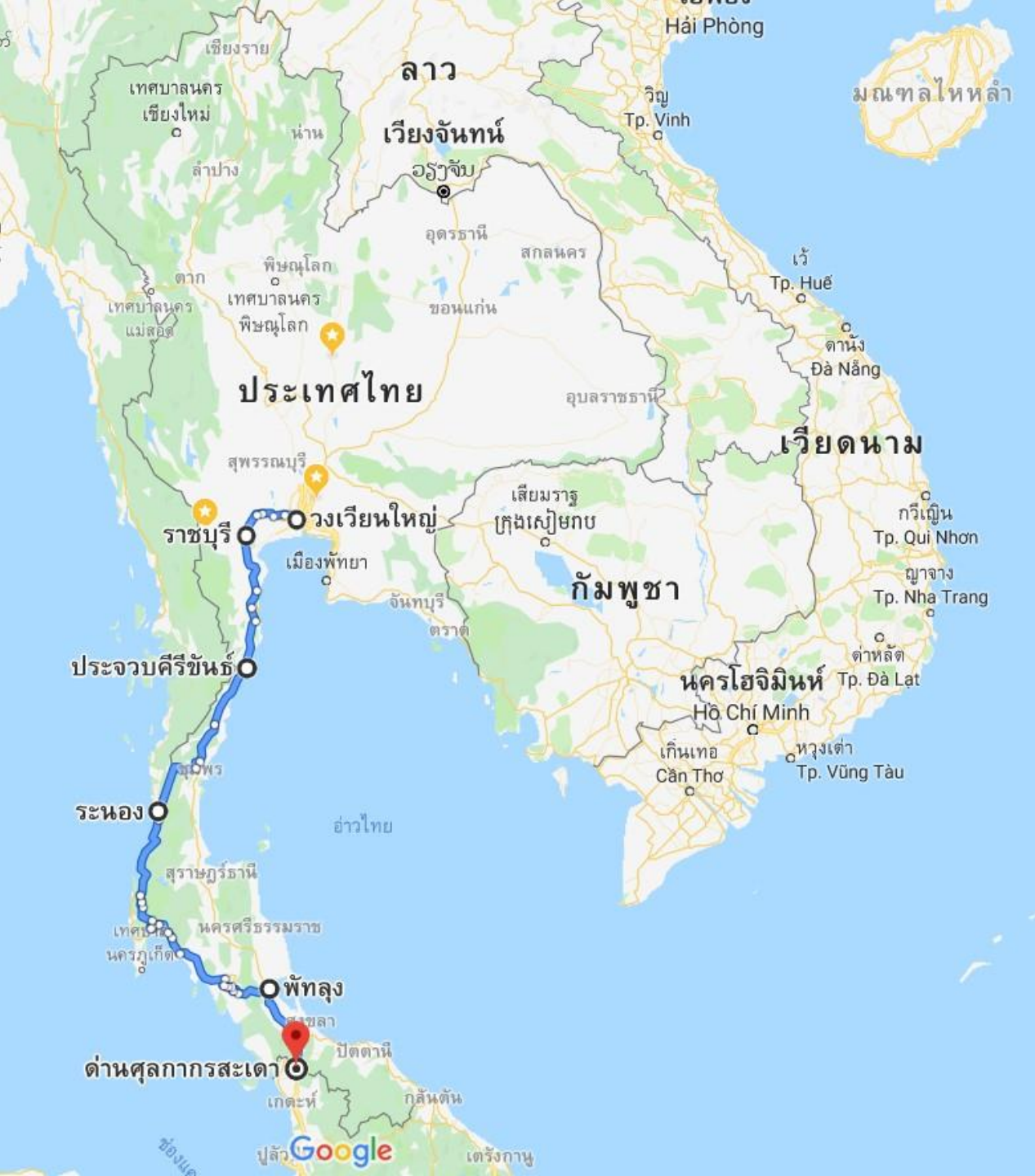


ทางหลวงแผ่นดินหมายเลข2 (ถนนมิตรภาพ)



ทางหลวงแผ่นดินหมายเลข3 (ถนนสุขุมวิท)

ที่มา <https://www.autodeft.com/deftanswer/what-are-start-and-end-point-of-4-thailand-main-road>



ทางหลวงแผ่นดินหมายเลข4 (ถนนเพชรเกษม)

ที่มา <https://www.autodeft.com/deftanswer/what-are-start-and-end-point-of-4-thailand-main-road>

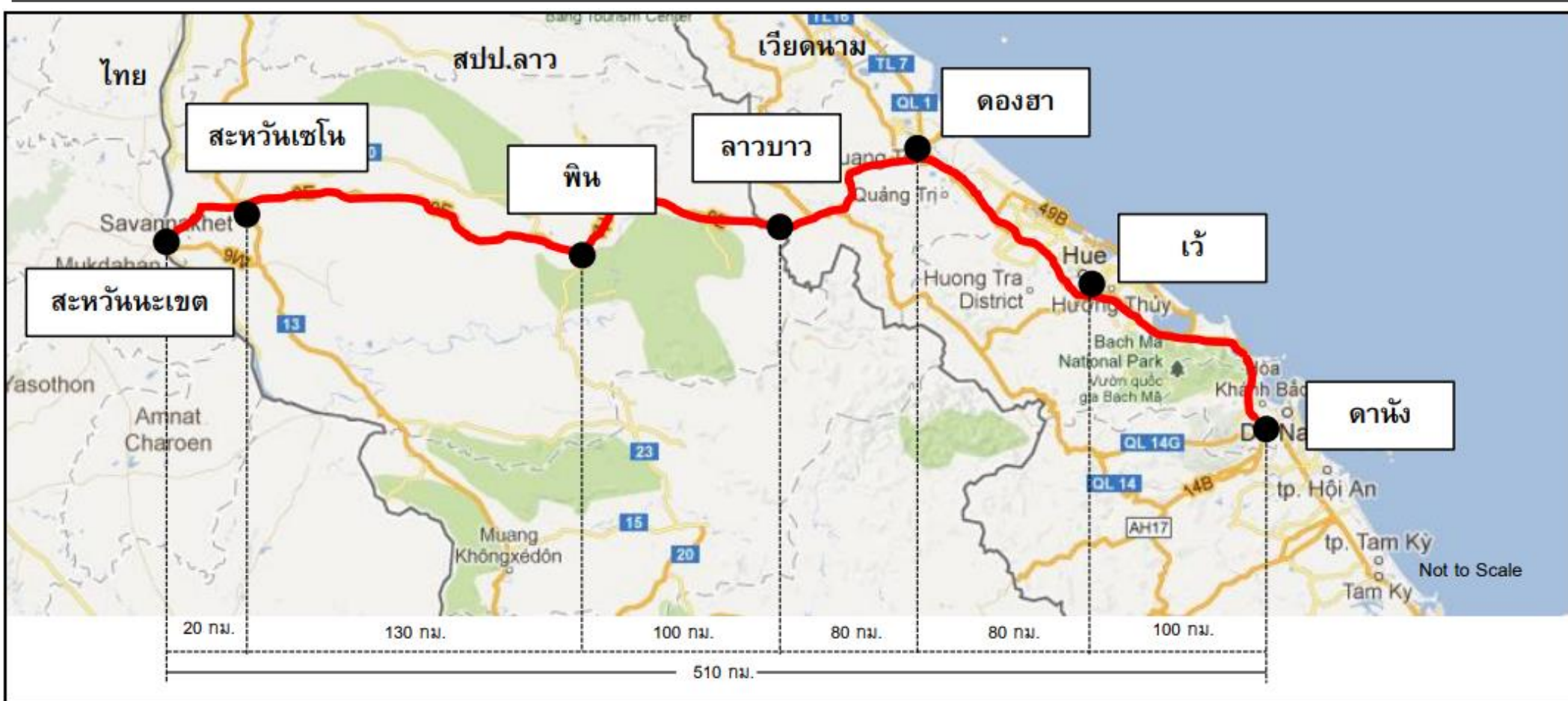


มหาวิทยาลัยราชภัฏสกลนคร

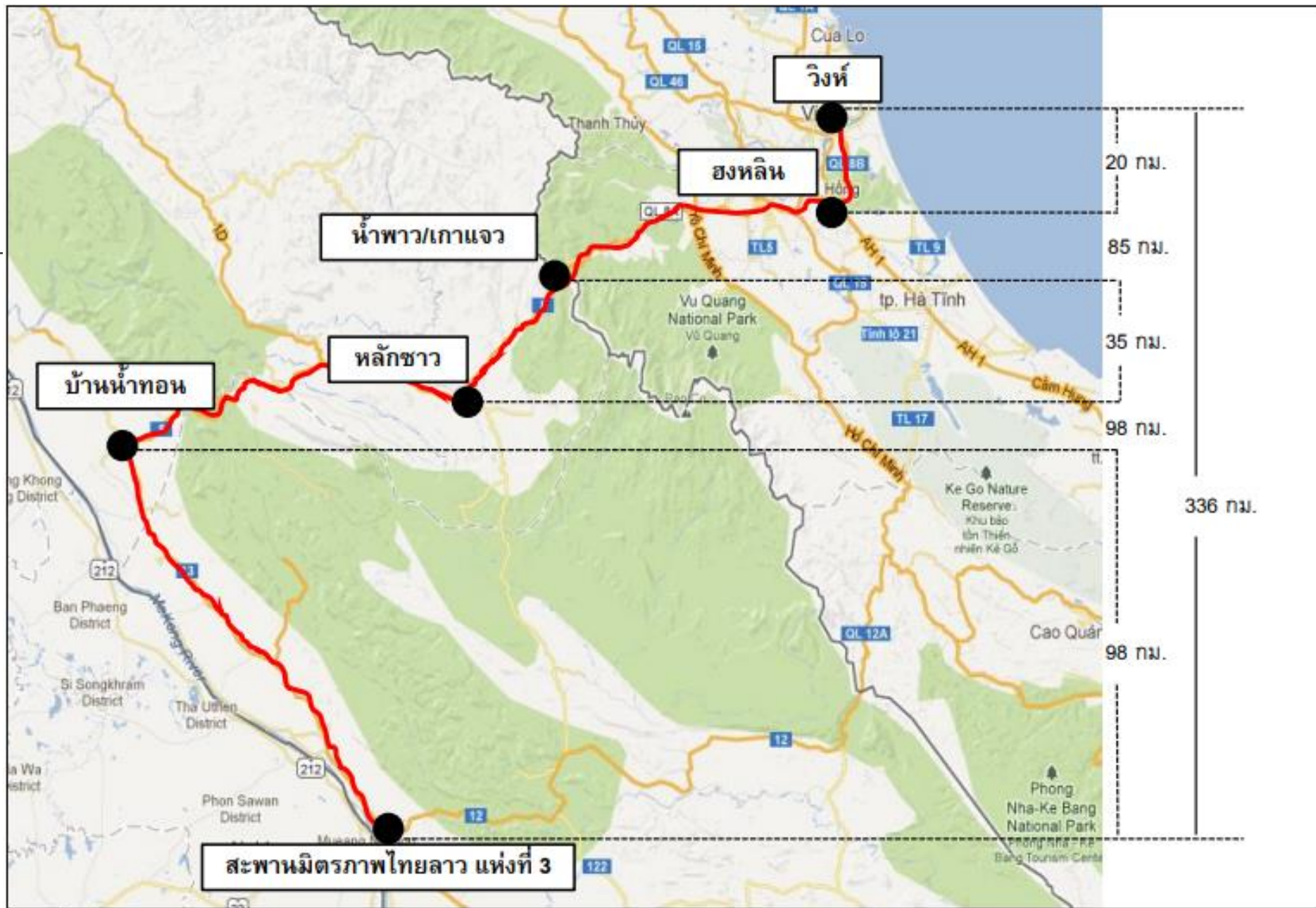
เส้นทางการขนส่งสินค้าทางถนน ระหว่างไทยกับเวียดนาม

(โดยผ่าน สปป. ลาว)

เส้นทาง R9



เส้นทาง R8



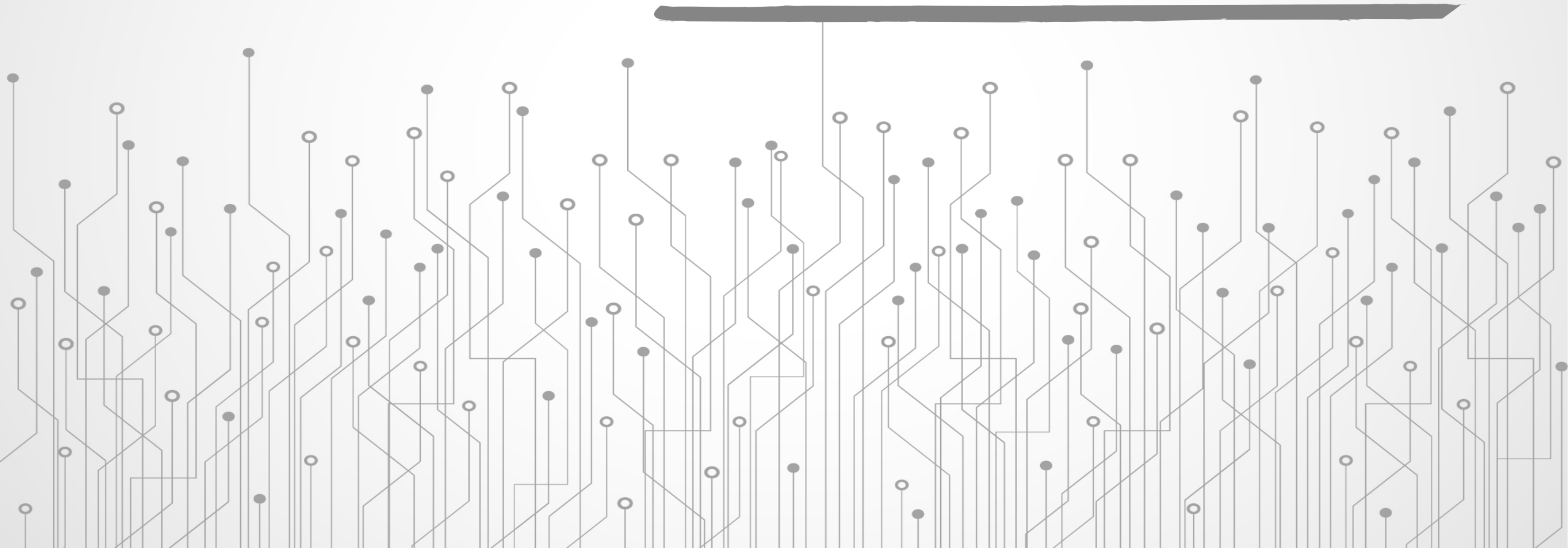
เส้นทาง R12





มหาวิทยาลัยราชภัฏสุรินทร์

ถนนสายเอเชีย



ถนนสายเอเชีย หมายเลข 1 หรือ AH1



ถนนสายเอเชีย หมายเลข 2 หรือ AH2





มหาวิทยาลัยราชภัฏสุรินทร์