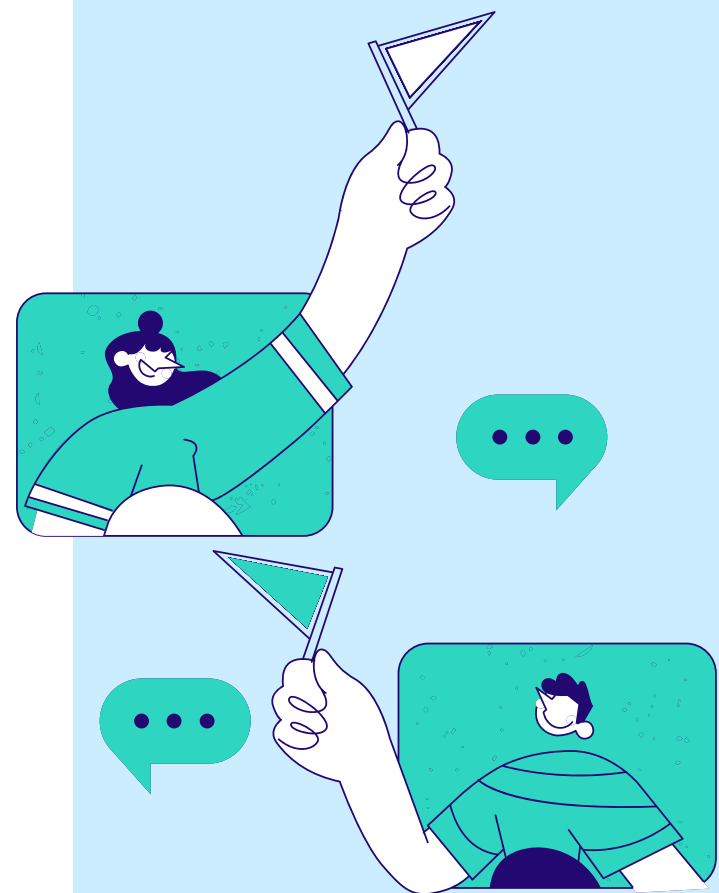


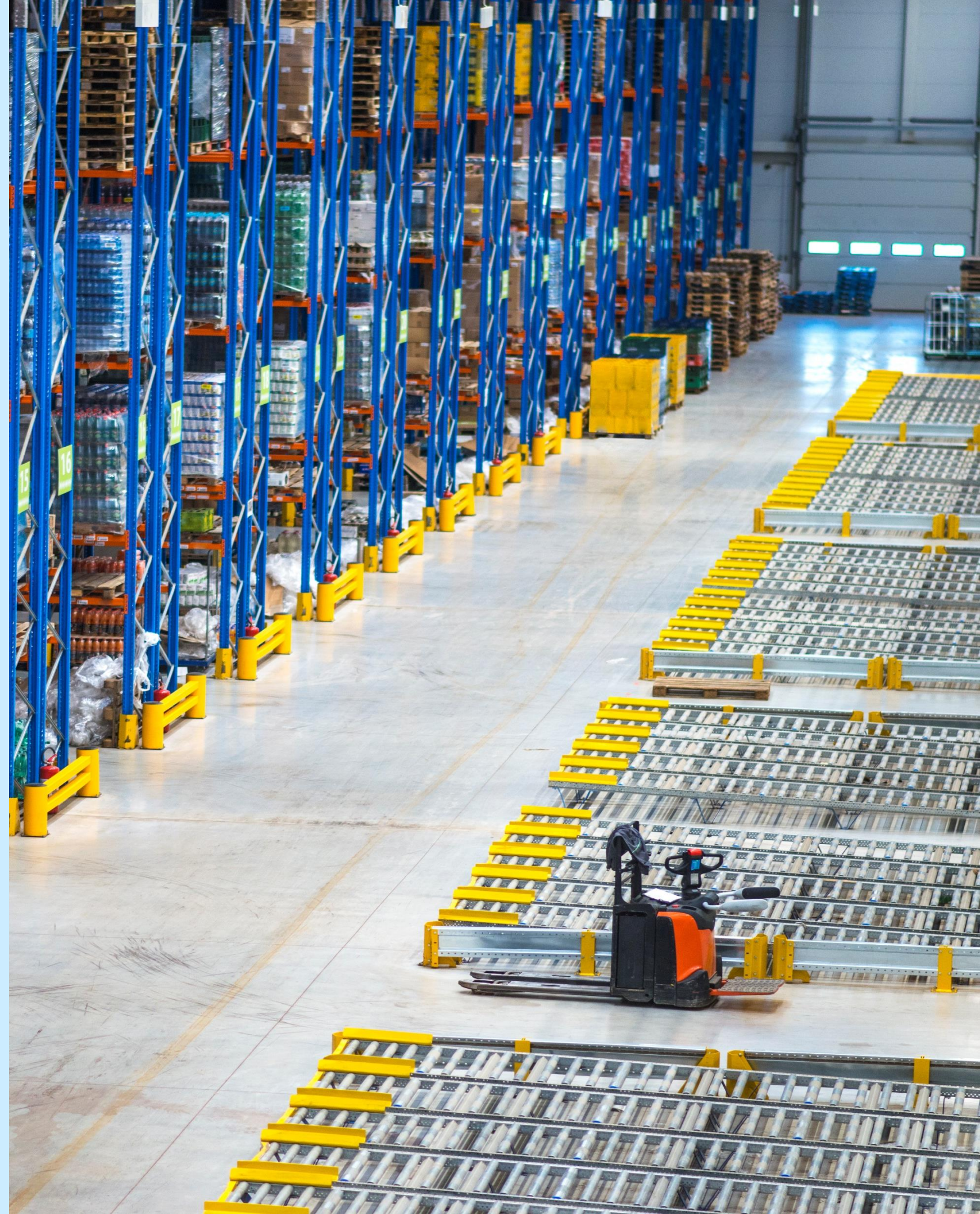
LOG1208

การจัดการคลังสินค้าสมัยใหม่

(Modern Warehouse Management)



Karnnapat Ch.



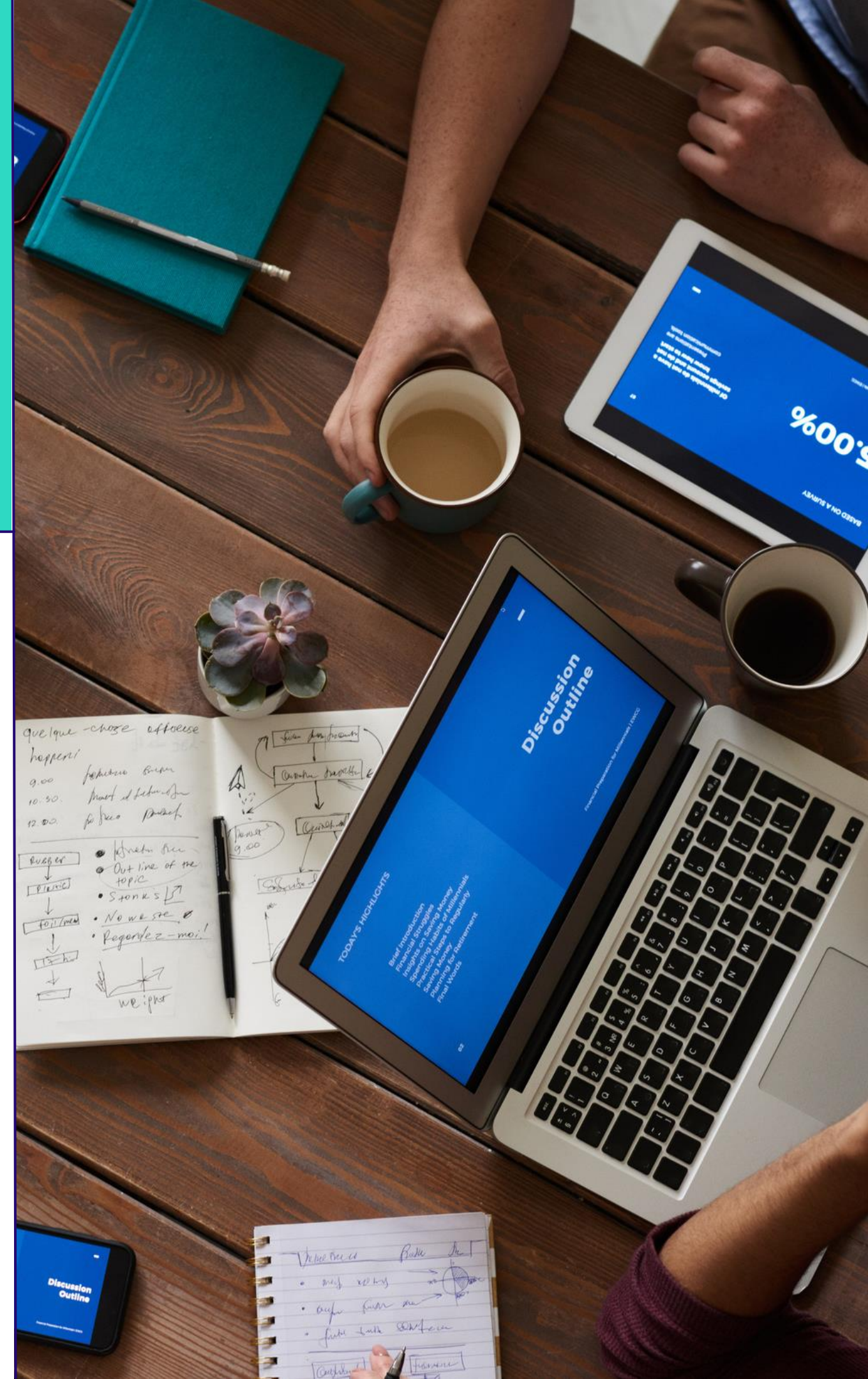


welcome



รู้จักรายวิชา...

การบริหารงานและควบคุมกิจกรรมต่างๆ ในการปฏิบัติภารกิจ
คลังสินค้า ทั้งในส่วนอุปกรณ์ กำลังคนในการปฏิบัติงาน การใช้
ทรัพยากรและเทคโนโลยีให้เหมาะสมกับพื้นที่คลังสินค้า โดย
คำนึงถึงความปลอดภัย การตรวจรับสินค้า การจัดเก็บ การ
เบิกจ่าย จัดเรียง และบรรจุสินค้า ตลอดจนประสานงานกับฝ่าย
ต่างๆที่เกี่ยวข้อง



... เกณฑ์ทำการให้คะแนน

รายละเอียด	คะแนน	Remark
กิจกรรมห้องเรียน	25	<ul style="list-style-type: none">• มอบหมายงาน• Contents คลังสินค้า• ส่วนรวมในห้องเรียน
สอบกลางภาค	25	
ปฏิบัติการณ์	50	
รวม	100	

*** Check ^๗ข้อทุกคาบ นะคะ

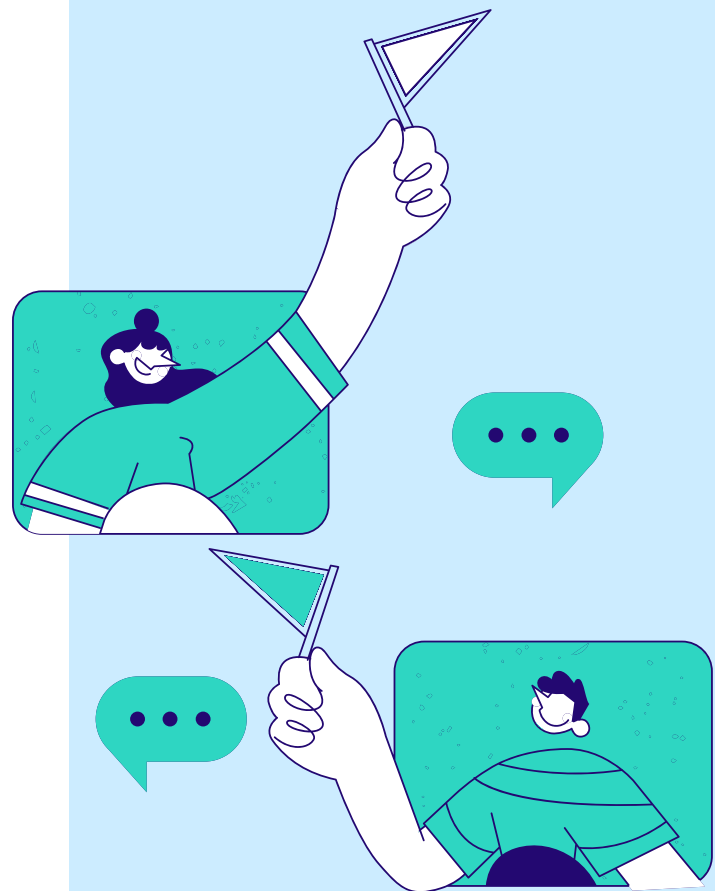


••• เกณฑ์การให้คะแนน

คะแนนต่ำสุด	คะแนนสูงสุด	เกรด	อธิบาย
0	45	F	ตก
46	49	D-	อ่อนมาก
50	53	D	อ่อน
54	57	D+	ค่อนข้างอ่อน
58	61	C-	ปานกลางค่อนข้างอ่อน
62	65	C	ปานกลาง
66	69	C+	ปานกลางค่อนข้างดี
70	73	B-	ค่อนข้างดี
74	77	B	ดี
78	81	B+	ดีมาก
82	85	A-	ดีเยี่ยม
86	100	A	ดียอดเยี่ยม



น้ียมามและคววมล่ำคัญของ คล่งลั่นค้ำ/ปฏู้บ้ตักการ คล่งลั่นค้ำ

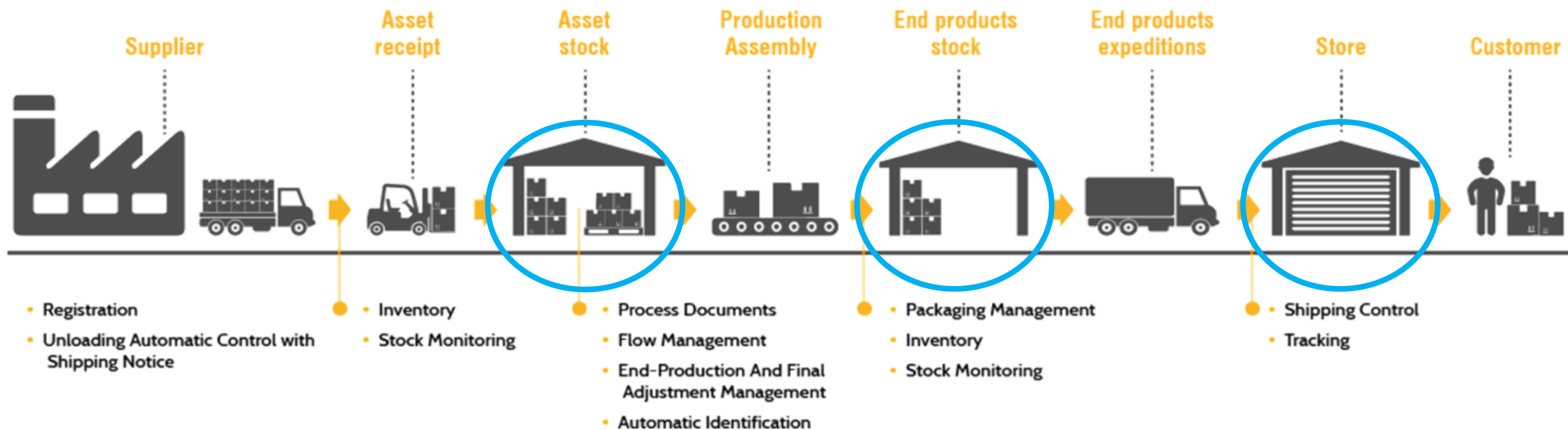


Karnnapat Ch.



••• คลังสินค้าคืออะไร

คลังสินค้า (Warehouse) เป็นพื้นที่ที่ได้วางแผนไว้เพื่อให้เกิดประสิทธิภาพในการใช้สอย และการเคลื่อนย้ายสินค้าและวัตถุดิบ โดยคลังสินค้าจะ**ทำหน้าที่คือ เป็นสถานที่เก็บสินค้า** เป็นจุดเชื่อมต่อการขนส่ง สนับสนุนการผลิต สนับสนุนการตลาด บริการเพิ่มคุณค่าสินค้าและการรับคืนสินค้า



คลังสินค้าเป็นองค์ประกอบที่สำคัญหนึ่งในซัพพลายเชน

••• คลังสินค้าคืออะไร

สินค้าที่เก็บในคลังสินค้า (Warehouse)

จะมี 4 ประเภท

