

LOG4201

การวัดประสิทธิภาพในงาน ด้านโลจิสติกส์





รู้จักรายวิชา



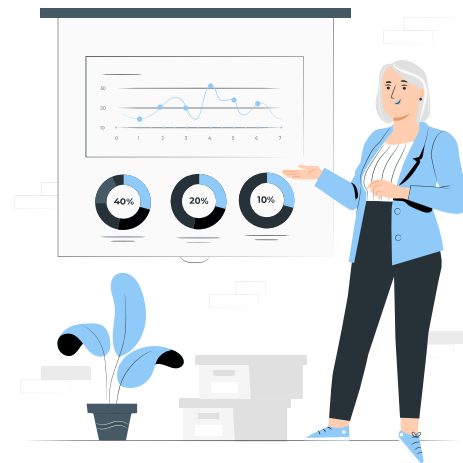
แนวคิดและหลักการปรับปรุงสมรรถนะของงานด้านโลจิสติกส์ **ลักษณะของระบบ**
การวัดประสิทธิภาพที่ดี การประยุกต์ใช้เครื่องมือพื้นฐานในการปรับปรุงสมรรถนะและ
วัดประสิทธิภาพงานด้านโลจิสติกส์โดยรวม เช่น เครื่องมือการวิเคราะห์กระบวนการ การ
วิเคราะห์เชิงสถิติ Balance Score Card การเปลี่ยนประยุกต์เพื่อความเป็นเลิศ ต้นทุนกิจกรรม
ทางบัญชี ปัจจัยที่มีผลกระทบต่อปรับปรุงสมรรถนะและการนำเอาตัวชี้วัดมาประยุกต์**เพื่อ**
สร้างและจัดการงานด้านโลจิสติกส์



เกณฑ์การให้คะแนน

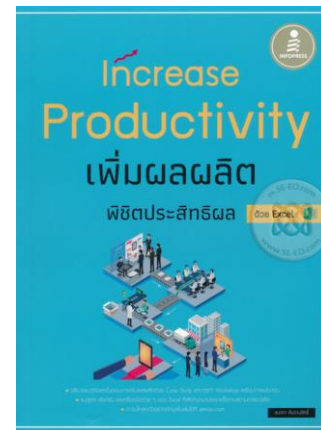
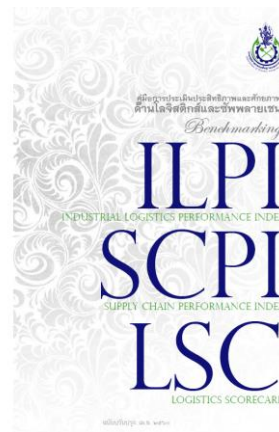
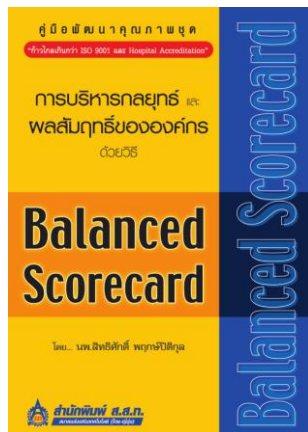
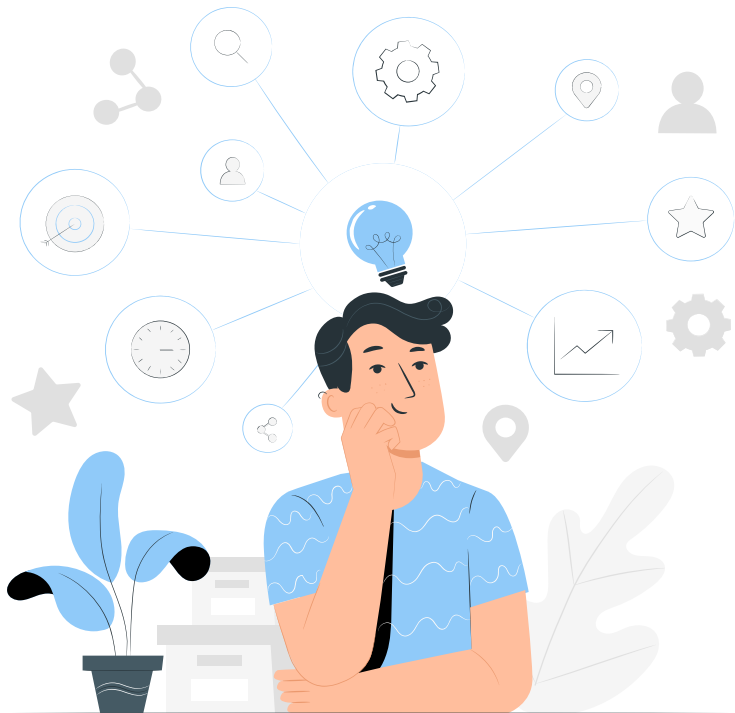


คะแนนต่ำสุด	คะแนนสูงสุด	เกรด	อธิบาย
0	45	F	ตก
46	49	D-	อ่อนมาก
50	53	D	อ่อน
54	57	D+	ค่อนข้างอ่อน
58	61	C-	ปานกลางค่อนข้างอ่อน
62	65	C	ปานกลาง
66	69	C+	ปานกลางค่อนข้างดี
70	73	B-	ค่อนข้างดี
74	77	B	ดี
78	81	B+	ดีมาก
82	85	A-	ดีเยี่ยม
86	100	A	ดียอดเยี่ยม





เอกสารอ้างอิง





ความสำคัญของดัชนีวัดประสิทธิภาพระบบโลจิสติกส์

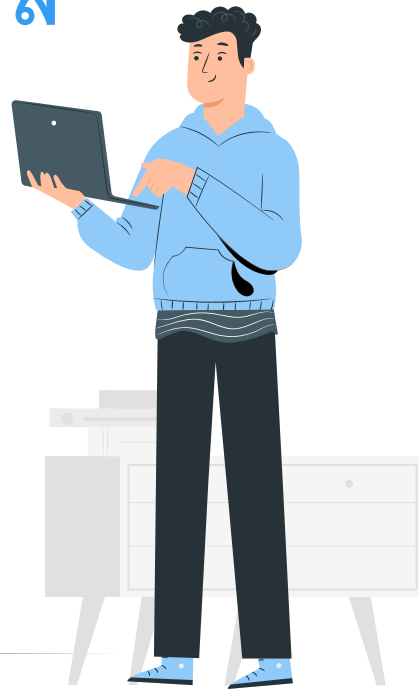
- องค์กรสามารถประเมินศักยภาพภายในของตนเองได้
- องค์กรสามารถเปรียบเทียบกับคู่แข่งและประเมินบทบาทและสถานะของตัวเองในตลาดการแข่งขันได้
- องค์กรสามารถกำหนดแนวทางหรือกลยุทธ์เพื่อตอบสนองต่อเป้าหมายขององค์กรภายในองค์กรได้อย่างเหมาะสม
- ข้อมูลจากการเปรียบเทียบดัชนีฯ สามารถสร้างโอกาสจากการลงทุนและสร้างความได้เปรียบทางการแข่งขันได้

มีมาตรฐานในการประเมินดัชนีวัดประสิทธิภาพระบบโลจิสติกส์ระหว่างประเทศ (International Logistics Performance Index : LPI) ที่กำหนดโดยธนาคารโลก (The World Bank)

“ตัวชี้วัดที่สำคัญ*เพื่อขับเคลื่อนองค์กรไปสู่ความสำเร็จอย่างยั่งยืน”

ดัชนีวัดประสิทธิภาพระบบโลจิสติกส์

The World Bank





ความสำคัญของดัชนีวัดประสิทธิภาพระบบโลจิสติกส์

ระบบโลจิสติกส์ถือได้ว่าเป็นกระดูกสันหลังขององค์กรในการขับเคลื่อนธุรกิจ ส่งผ่านและควบคุมการไหลของสินค้าหรือบริการ ข้อมูลและการเงินภายในห่วงโซ่อุปทานผ่านกิจกรรมทั้งภายในและภายนอกองค์กร แต่ด้วยองค์ประกอบที่มีความหลากหลายและซับซ้อนการกำหนดเกณฑ์ในระบบโลจิสติกส์จึงมีหลากหลายโดยมีเป้าหมายเพื่อให้องค์กรประสบความสำเร็จ แต่ก็ด้วยมุมมองที่หลากหลายทั้งในองค์กรรวมไปถึงแต่ละประเทศทั่วโลก ทำให้การกำหนดดัชนีชี้วัดมีความแตกต่างกันไป และเพื่อให้เป็นมาตรฐานในการประเมินดัชนีวัดประสิทธิภาพระบบโลจิสติกส์ระหว่างประเทศ (International Logistics Performance Index : LPI) ที่กำหนดโดยธนาคารโลก (The World Bank) จึงถูกมาใช้อย่างแพร่หลายสำหรับการพิจารณาภาพรวมของระบบโลจิสติกส์เพื่อให้องค์กรทราบถึงศักยภาพขององค์กรและสามารถเปรียบเทียบกับคู่แข่ง เพื่อหาแนวทางหรือกลยุทธ์เพื่อนสร้างโอกาสและพัฒนาความสามารถทางการแข่งขันได้ นอกจากนี้การเปรียบเทียบประสิทธิภาพด้านโลจิสติกส์ ยังส่งผลต่อการพิจารณาด้านการลงทุนในแต่และประเทศอีกด้วย



ดัชนีวัดประสิทธิภาพระบบโลจิสติกส์



ธนาคารโลก (The World Bank) ได้กำหนดดัชนีวัดประสิทธิภาพระบบโลจิสติกส์ระหว่างประเทศ (International Logistics Performance Index : LPI) เพื่อทำการประเมินและเปรียบเทียบใน 160 ประเทศทั่วโลก **โดยเริ่มมาตั้งแต่ปี 2550** โดยสำรวจความพึงพอใจในประสิทธิภาพของระบบโลจิสติกส์ของแต่ละประเทศและรายงานผลการ **จัดอันดับทุก 2 ปี** เพื่อสร้างความตระหนักถึงความสำคัญในการพัฒนาประสิทธิภาพด้านโลจิสติกส์ของประเทศและเป็นข้อมูลอ้างอิงในการขับเคลื่อนนโยบาย โดยการจัดอันดับใช้ข้อมูลปฐมภูมิจากแบบสำรวจ LPI ซึ่งมีกลุ่มเป้าหมายหลัก คือ ผู้ประกอบการธุรกิจรับจัดส่งสินค้าระหว่างประเทศ (Freight Forwarder) และการขนส่งด่วน (Express Carrier) ที่มีการดำเนินการในประเทศนั้นๆ โดยแบ่งการประเมินเป็นระหว่างประเทศและในประเทศ



ดัชนีวัดประสิทธิภาพระบบโลจิสติกส์



ในการจัดอันดับในปี 2561 พบว่าประเทศที่มีอันดับดีที่สุด 3 อันดับแรก คือ เยอรมนี (ค่าเฉลี่ย 4.19) เนเธอร์แลนด์ (ค่าเฉลี่ย 4.07) และสวีเดน (ค่าเฉลี่ย 4.07) ตามลำดับ ส่วนประเทศไทยอยู่ในอันดับที่ 34 (ค่าเฉลี่ย 3.36) จาก 167 ประเทศทั่วโลก ดังรูปที่ 1 โดยประเทศไทยจัดอยู่ในประเทศกลุ่มรายได้ปานกลางระดับสูง (Upper-Middle Income Group)

Economy	Mean rank	Mean LPI score, 2012-18	% of highest performer
Germany	1	4.19	100.0
Netherlands	2	4.07	97.2
Sweden	3	4.07	97.2
Belgium	4	4.05	96.9
Singapore	5	4.05	96.6
United Kingdom	6	4.01	95.7
Japan	7	3.99	95.3
Austria	8	3.99	95.2
Hong Kong SAR, China	9	3.96	94.6
United States	10	3.92	93.7
Denmark	11	3.92	93.6
Finland	12	3.92	93.5
Switzerland	13	3.91	93.4
United Arab Emirates	14	3.89	92.8
France	15	3.86	92.2
Luxembourg	16	3.84	91.8
Canada	17	3.81	90.9

Economy	Mean rank	Mean LPI score, 2012-18	% of highest performer
Spain	18	3.78	90.3
Australia	19	3.77	90.0
Norway	20	3.74	89.3
Italy	21	3.73	89.2
New Zealand	22	3.68	88.0
Korea, Rep.	23	3.65	87.3
Taiwan, China	24	3.65	87.2
Ireland	25	3.63	86.8
Czech Republic	26	3.62	86.4
China	27	3.60	86.1
Portugal	28	3.56	85.1
South Africa	29	3.51	83.8
Qatar	30	3.50	83.7
Poland	31	3.50	83.5
Hungary	32	3.41	81.5
Israel*	33	3.39	81.0
Thailand	34	3.36	80.2



© OpenStreetMap contributors, CARTO, © CARTO

LPI score, 2012–18
(1 is the lowest score;
5 is the highest score)

Source: (The World Bank, 2018)